



ADRESS- UND AUFTRAGSIMPORT

Daten aus Drittsystemen ganz einfach ins VS/4 importieren

Auch wenn Sie sich nicht für den D&G-Internet-Shop entschieden haben, sondern z. B. ein Shopsystem von OXID oder Shopware einsetzen, müssen Sie Ihre damit generierten Adressen und Aufträge nicht manuell in das D&G-Versandhaus-System VS/4 einpflegen.

Das Zusatzmodul „Adress- und Auftragsimport“ ermöglicht einen automatischen Import von Adress- und Auftragsdaten, die außerhalb des VS/4 erfasst wurden, in einem vordefinierten Format (Base III kompatibel oder XML).

Das spart nicht nur Zeit, Kosten und reduziert Fehler durch doppelte Erfassungen – das VS/4 integriert sich so auch optimal in Ihre bestehende IT-Struktur.

ADRESSDATEN

Folgende Adress- und Zusatzdaten eines Kunden oder Kataloganforderers (Interessenten), können importiert werden:

- Adressinformationen
- individuelle Zusatzinformationen zur Adresse
- abweichende Lieferanschriften
- Ansprechpartner
- Bankverbindungen
- Kreditkartendaten (Achtung: PCI-Standard berücksichtigen)
- Adressmarkierungen (bspw. Bonität oder Dubiosenkennzeichen)
- Einträge für die Kundenaktivitäten (z. B. Telefonnotizen)
- Kataloganforderer-Informationen



HIGHLIGHTS

- ✓ Optimale Integration des VS/4 in Ihre bestehende IT-Struktur
- ✓ Prüfung auf Dubletten und postalische Prüfung – wahlweise während des Imports oder gesammelt im Anschluss
- ✓ Mehrere Aufträge zu einer Adresse können beim Import auch mit eventuell bereits im VS/4 hinterlegten Aufträgen zusammengefasst werden, um Versandkosten zu sparen
- ✓ Automatische Erzeugung von Wiedervorlagen im VS/4
- ✓ Nachbearbeitungs-Schnittstelle: Alle Daten können zunächst eingespielt und die nachzubearbeitenden Datensätze dann separat durchgearbeitet werden



WEITERE FUNKTIONEN

- Prüfung auf Dubletten und postalische Prüfung – während des Imports oder gesammelt im Anschluss.
- Fehlerhaft übermittelte Aufträge (z. B. falsche Artikelnummer) werden abgewiesen.
- Automatische Erzeugung von Wiedervorlagen im VS/4, wenn der Termin extern generiert und gesetzt wurde.
- Mehrere Aufträge zu einer Adresse können beim Import auch mit eventuell bereits im VS/4 hinterlegten Aufträgen zusammengefasst werden, um Versandkosten zu sparen.
- Nachbearbeitungs-Schnittstelle: Alle Daten können zunächst eingespielt und die nachzubearbeitenden Datensätze dann separat durchgearbeitet werden.

AUFTRAGSDATEN

Auch die unterschiedlichsten Varianten eines Auftrags können importiert werden:

- Artikelnummer inkl. Set-Oberartikel
- Beschreibungen, Größe, Farbe und Menge
- Verkaufspreise inkl. unterschiedlicher Mehrwertsteuersätze. Je nachdem, wie aktuell die Daten der externen Stelle sind, kann das VS/4 aber auch parametergesteuert die aktuellen Artikelpreise hinzuspielden und die Berechnung eigenständig vornehmen.
- Zahlarten inkl. Ratenzahlungen oder Anzahlung
- Carrier
- Rabattbetrag und Rabattsatz
- Herkunftscodes/Mediacodes
- Auftragsart (z. B. Internet, Call-Center, schriftlich)

Auch Aboaufträge inkl. Kündigungsgründen und Kündigungsdatum können importiert werden. Dabei wird daraus automatisch ein Abostammdatensatz und beim nächsten Ablauf ein Auftrag.

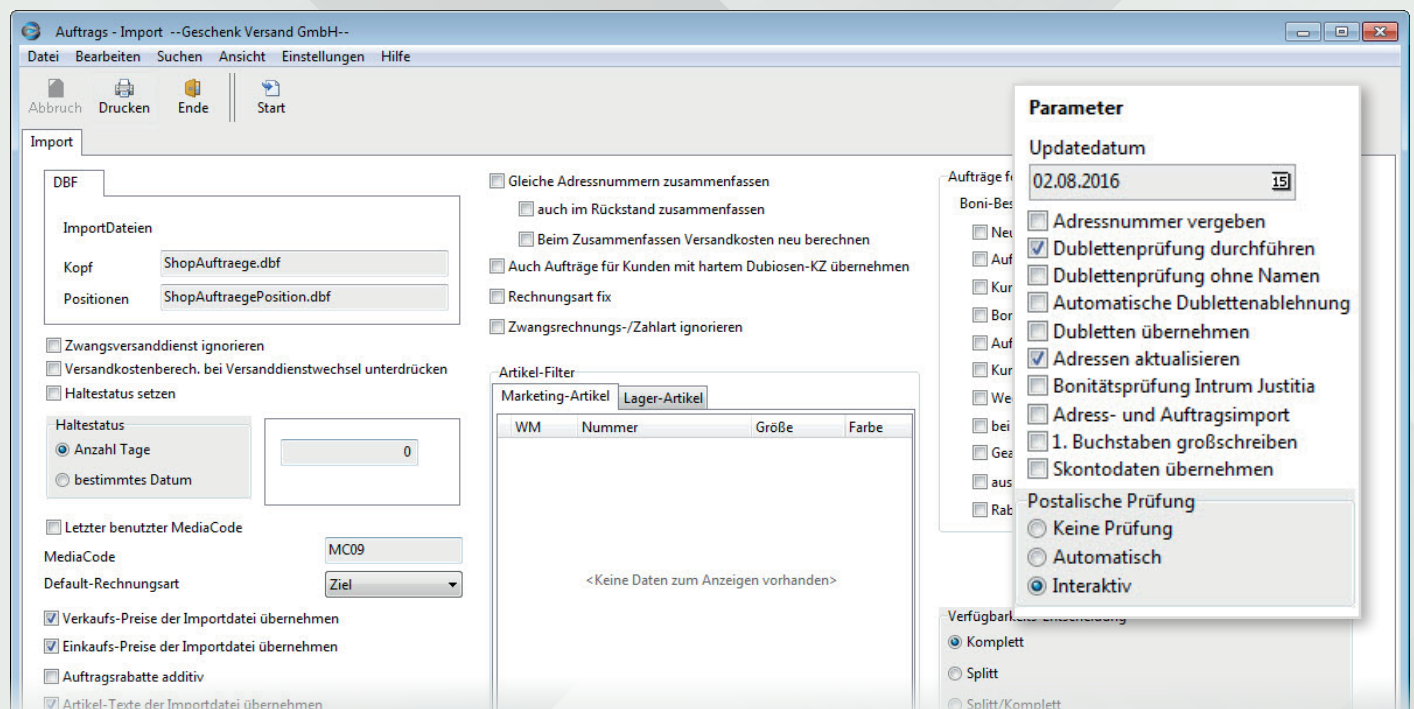
XML-FORMAT

Der Adress- und Auftragsimport ist XML-fähig, dadurch ist die Integration an externe Systeme mit überschaubarem Aufwand umsetzbar.

XML ist ein weit verbreitetes Datenformat, mit dem Daten zwischen unterschiedlichen Systemen primär online ausgetauscht werden.

Dabei werden folgende Zeichenkodierungen unterstützt:

- UTF-8
- ISO-8859-1



Der Adress- und Auftragsimport verfügt über zahlreiche Parameter.



NOCH FRAGEN?

Sie haben noch Fragen zum Zusatzmodul? Unser Vertriebsteam freut sich auf Ihre Kontaktaufnahme:

Christian Lautenschläger
c.lautenschlaeger@dug-software.de
+49 7243 344-17

Vanessa Ochs
v.ochs@dug-software.de
+49 7243 344-24



VORAUSSETZUNGEN

- Den Betrieb des Zusatzmoduls empfehlen wir auf dem Server für Services. Bitte beachten Sie hierzu die aktuellen [Systemvoraussetzungen](#).



PRAXISSTART

- Gerne können Sie das Zusatzmodul über das folgende Formular [direkt beauftragen](#).
- Sobald Sie uns den [Auftrag erteilt](#) haben und alle Details zur Einführung des Zusatzmoduls geklärt wurden, führen wir das Zusatzmodul in der Regel mit einer [Vorlaufzeit von 3 Wochen](#) bei Ihnen ein.
- Für einen reibungslosen Start ist eine [Schulung/Einweisung](#) durch unsere Kundenberater erforderlich. Diese können Sie über das folgende Formular gleich mitbeauftragen. So steht dem erfolgreichen Einsatz in der Praxis nichts mehr im Weg.



JA, WIR MÖCHTEN GERNE BESTELLEN:

Hiermit beauftragen wir die Erweiterung des D&G-Versandhaus-System VS/4 laut Zusatzmodulbeschreibung wie folgt:

ADRESS- UND AUFTRAGSIMPORT



	Artikel-Nr.	Position	Preis
<input checked="" type="checkbox"/>	01670	Einmalige Lizenzgebühr Adress- und Auftragsimport zzgl. Wartungsgebühren gemäß Wartungsvertrag	4.320,00 €
<input checked="" type="checkbox"/>	30006	Integrationsaufwand nach Bedarf (ca. 2 Tage) zu unseren Tagessätzen je	1.200,00 €
<input checked="" type="checkbox"/>	01400	Schulung (ca. 2 Stunden) pro Stunde	150,00 €

Bitte senden Sie die unterschriebene Beauftragung per E-Mail (vertrieb@dug-software.de) oder per Fax (+49 7243 344-44) an uns zurück. Vielen Dank!

Das Zusatzmodul wird für folgende Mandanten eingesetzt:

Gewünschter Starttermin:

(bitte beachten Sie unsere Vorlaufzeiten)

(Ort/Datum)

Die genannten Preise verstehen sich zzgl. der gesetzlichen Mehrwertsteuer. Die Rechnungsstellung erfolgt nach funktionsfähiger Übergabe bzw. nach Bereitstellung. Rechnungsbeträge sind innerhalb von 14 Tagen nach Rechnungserhalt ohne Abzug zu begleichen.

Die Wartungsgebühr für die mit „*“ gekennzeichneten Positionen fällt im Rahmen Ihres Wartungsvertrages an und beträgt aktuell 16 % p. a. des Auftragswertes. Unsere Leistungen erfolgen stets auf Basis unserer aktuellen Allgemeinen Geschäftsbedingungen.

(Stempel/Unterschrift)

DARF'S NOCH ETWAS MEHR SEIN?

Das VS/4 verfügt über offene Schnittstellen, über die zahlreiche Zusatzmodule zur Optimierung Ihrer Prozesse angebunden werden können – beispielsweise für den Paket-, Bestell- und Retourenimport. Sprechen Sie uns an!

 +49 7243 344-0

 vertrieb@dug-software.de

 www.dug-software.de