



# Marktplatzmanager Speed4Trade

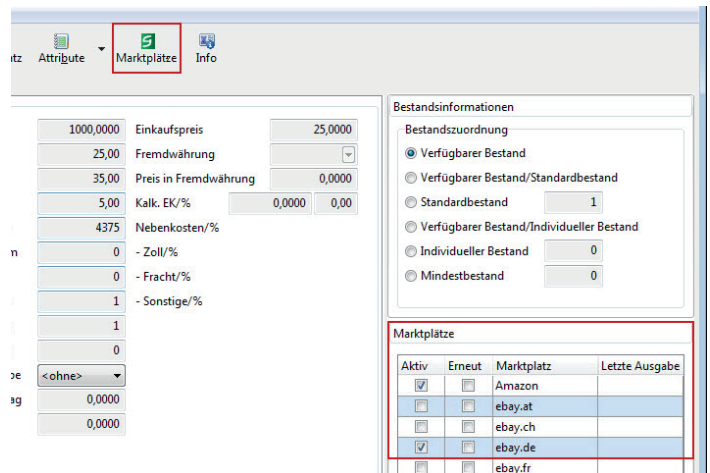
Ob für den Start ins Onlinegeschäft, ergänzend zum eigenen Online-shop oder als Bestandteil einer Omnichannel-Strategie: Marktplätze wie eBay, Amazon und Co. sind für viele Händler ein wahrer Umsatzmotor.

Das D&G-Versandhaus-System VS/4 bietet mit dem Zusatzmodul „Marktplatzmanager Speed4Trade“ deshalb eine nahtlose Anbindung an die Marktplatz-Middleware Speed4Trade Connect. Damit steuern Sie die automatisierte Verkaufsabwicklung über verschiedene Marktplätze zentral in Ihrem Warenwirtschaftssystem.

## Zentrale Datenhaltung

Die Basisinformationen, wie zum Beispiel Produktbezeichnungen, Bilder, Texte und Preise, werden dabei wie gewohnt im D&G-Versandhaus-System VS/4 gepflegt.

Nachdem sich nicht jedes Produkt auf allen Marktplätzen optimal präsentieren und verkaufen lässt, bestimmen Sie in der Warenwirtschaft komfortabel per Mausklick, welches Produkt auf welchen Marktplätzen gelistet werden soll. Die so markierten Produktdaten werden dann per Webservice an Speed4Trade Connect übergeben.



Dabei zahlt sich eine durchdachte Nutzung der Warengruppen im VS/4 aus. Diese werden ebenfalls an die Marktplatz-Middleware übergeben und dort unter anderem für die intelligente Zuordnung von Angebotsvorlagen sowie marktplatzspezifischen Attributen und Einstellungen genutzt. Komfortable Multieditierfunktionen ermöglichen die schnelle und einfache Datenaufbereitung für die Marktplätze.



Das D&G-Versandhaus-System VS/4 und Speed4Trade Connect arbeiten Hand in Hand.

Bei der Übergabe der im VS/4 gepflegten Produktinformationen an Speed4Trade Connect sorgen außerdem kleine Raffinessen für marketingtechnisches Feintuning. So können Sie beispielsweise bei einem bestimmten Marktplatz die Preise pauschal um X Prozent reduzieren oder dem Marktplatz nur einen bestimmten Bestand zur Verfügung stellen.

## Durchdachte Workflows

Der Marktplatzmanager übergibt jedoch nicht nur die für das Marktplatzgeschäft relevanten Daten – er bildet den kompletten Workflow genau so ab, dass Sie als Händler möglichst wenig Arbeit und Ihre Kunden ein positives Käuferlebnis haben.

Über die Marktplätze generierte Bestellungen werden vollautomatisch ins VS/4 übernommen. Getätigte Zahlungen gleichen ebenfalls automatisch die in der Warenwirtschaft erzeugten offenen Posten aus.

Wurde eine Bestellung ausgeliefert, übergibt der Marktplatzmanager die Track&Trace-Nummer aus dem VS/4 an Speed4Trade Connect, damit der wichtige Kundeninformationsworkflow angestoßen werden kann.

## Unterstützung im After-Sales-Prozess

Auf diversen Marktplätzen, wie zum Beispiel bei eBay, ist es üblich, dass Verkäufer und Käufer sich gegenseitig bewerten. Speed4Trade Connect wickelt solche, dem Kauf nachgelagerte Prozesse, weitestgehend automatisch ab. So können Sie sich Bewertungsvorlagen anlegen oder den Vergabezeitpunkt definieren, zu dem eine positive Bewertung an Ihren eBay-Käufer abgegeben werden soll.

Umfangreiche statistische Auswertungen bieten Ihnen im VS/4 außerdem exakte Analysemöglichkeiten für eine perfekte Erfolgskontrolle Ihres Marktplatzgeschäfts.



## Voraussetzungen

- Bitte beachten Sie, dass für dieses Zusatzmodul ein **Vertrag mit Speed4Trade** erforderlich ist. Gerne stellen wir den Kontakt für Sie her.
- Den Betrieb des Zusatzmoduls empfehlen wir auf dem Server für Services. Für die Nutzung des Zusatzmoduls ist zudem eine Internetverbindung erforderlich. Bitte beachten Sie hierzu die aktuellen **Systemvoraussetzungen**.
- Für die Installation von Speed4Trade Connect gelten zudem gesonderte **Systemvoraussetzungen** der Speed4Trade GmbH.



## Vorteile

- zusätzliche Absatzchancen über Marktplätze
- einfache Pflege und Unterstützung durch Multieditierfunktion
- individuelle Preise für den jeweiligen Marktplatz möglich
- Aufträge und Zahlungen werden automatisch an das VS/4 übergeben
- komfortable Unterstützung im After-Sales-Prozess



## Kosten

Artikel-Nr.	Position	Preis
01590	Einmalige Lizenzgebühr Marktplatzmanager Speed4Trade zzgl. Wartungsgebühren gemäß Wartungsvertrag	2.250,00 €
01551	Einrichtungspauschale für zusätzliche Mandanten je	300,00 €
01551	Einrichtungspauschale für nachträglich hinzukommende Marktplätze je	150,00 €
30006	Integrationsaufwand nach Bedarf zu unseren Tagessätzen	ca. 1 Tag



Es fallen zusätzlich Lizenzgebühren, Dienstleistungskosten und monatliche Kosten der Speed4Trade GmbH an. Alle Preise verstehen sich zzgl. der gesetzlichen MwSt. Unsere Leistungen erfolgen stets auf Basis unserer aktuellen Allgemeinen Geschäftsbedingungen.



## Praxisstart

- Das Zusatzmodul „Marktplatzmanager Speed4Trade“ wäre auch für Ihr VS/4 die perfekte Erweiterung? Sprechen Sie uns an! Christian Lautenschläger steht Ihnen für **Rückfragen und weitere Informationen** gerne zur Verfügung (c.lautenschlaeger@dug-software.de / +49 7243 344-0).
- Sobald Sie uns den **Auftrag erteilt** haben und alle Details zur Einführung des Zusatzmoduls geklärt wurden, führen wir das Zusatzmodul in der Regel mit einer **Vorlaufzeit von 6-12 Wochen** bei Ihnen ein.
- Für einen reibungslosen Start erhalten Sie durch Ihren Kundenberater vorab eine **telefonische Einweisung** in das Zusatzmodul. So steht dem erfolgreichen Einsatz in der Praxis nichts mehr im Weg.
- Gerne können Sie das Zusatzmodul über das Formular auf der folgenden Seite direkt **beauftragen**.



Hiermit beauftragen wir die Erweiterung des D&G-Versandhaus-System VS/4 laut Zusatzmodulbeschreibung um folgende Positionen:

## Marktplatzmanager Speed4Trade

	Artikel-Nr.	Position	Preis
<input type="checkbox"/>	01590	Einmalige Lizenzgebühr Marktplatzmanager Speed4Trade zzgl. Wartungsgebühren gemäß Wartungsvertrag*	2.250,00 €
<input type="checkbox"/>	01551	Einrichtungspauschale für zusätzliche Mandanten je	300,00 €
<input type="checkbox"/>	01551	Einrichtungspauschale für nachträglich hinzukommende Marktplätze je	150,00 €
<input type="checkbox"/>	30006	Integrationsaufwand nach Bedarf zu unseren Tagessätzen	ca. 1 Tag

Es fallen zusätzlich Lizenzgebühren, Dienstleistungskosten und monatliche Kosten der Speed4Trade GmbH an.

Das Zusatzmodul soll in folgenden Mandanten zum Einsatz kommen: \_\_\_\_\_

Gewünschter Starttermin (bitte beachten Sie unsere Vorlaufzeiten): \_\_\_\_\_

Die genannten Preise verstehen sich zzgl. der gesetzlichen Mehrwertsteuer. Die Rechnungsstellung erfolgt nach funktionsfähiger Übergabe bzw. nach Bereitstellung. Rechnungsbeträge sind innerhalb von 14 Tagen nach Rechnungserhalt ohne Abzug zu begleichen. Die Wartungsgebühr für die mit „\*“ gekennzeichnete Position fällt im Rahmen Ihres Wartungsvertrages an und beträgt aktuell 16 % p. a. des Auftragswerts. Unsere Leistungen erfolgen stets auf Basis unserer aktuellen Allgemeinen Geschäftsbedingungen.

\_\_\_\_\_  
(Ort/Datum)

\_\_\_\_\_  
(Stempel/Unterschrift)

Bitte senden Sie die unterschriebene Beauftragung per Fax (+49 7243 344-44) oder eMail (info@dug-software.de) an uns zurück. Vielen Dank!

**Sprechen Sie uns an!**

D&G-Software GmbH  
+49 7243 344-0  
info@dug-software.de  
www.dug-software.de

