



Retourenimport

Bei einer externen Retourenverarbeitung, die z. B. in Auslandsmärkten dann zum Einsatz kommt, wenn die Ware im Land verbleibt oder der Rücktransport der Retourensending in das Heimatland langwierig ist, werden die Informationen gerne in Fremdsystemen aufgenommen und müssen dann im Anschluss manuell in das D&G-Versandhaus-System VS/4 übertragen werden.

Auch wenn das VS/4 nicht die Systemhoheit besitzt, wie es bei einem Fulfillment-Dienstleister der Fall sein kann, ist es für die Entlastung des Kundenkontos notwendig, die Daten in einem Format zu liefern, das vom VS/4 verarbeitet werden kann.

Für diese Fälle wurde das Zusatzmodul „Retourenimport“ entwickelt, um die Retouren- und Lagerstornoinformationen aus Fremdsystemen sicher, schnell und vollständig in das VS/4 zu übernehmen.

Retouren- und Lagerstornoinformationen

Eingelesen werden können XML-Dateien sowie xBase-Tabellen (dBASE-III-kompatibel) mit FoxPro-kompatiblen Memofeldern. Die Konventionen für Feldnamen, -längen und -typen sind entsprechend dBASE III einzuhalten.

Die folgenden Informationen können in Fremdsystemen erfasst und in das VS/4 übernommen werden:

- Adressnummer
- Kennzeichen, ob Gutschrift im VS/4 erstellt werden soll oder nicht
- Rechnungsnummer
- Artikelnummer

- Größe und Farbe
- Artikelmenge (Retouren-/Stornomenge)
- Marketingartikelbezeichnung
- Retourengrund
- Brauchbarkeitskennzeichen (+ = brauchbare Retoure, Artikel ist wiederverwendbar oder – = unbrauchbare Retoure, Artikel ist nicht wiederverwendbar)

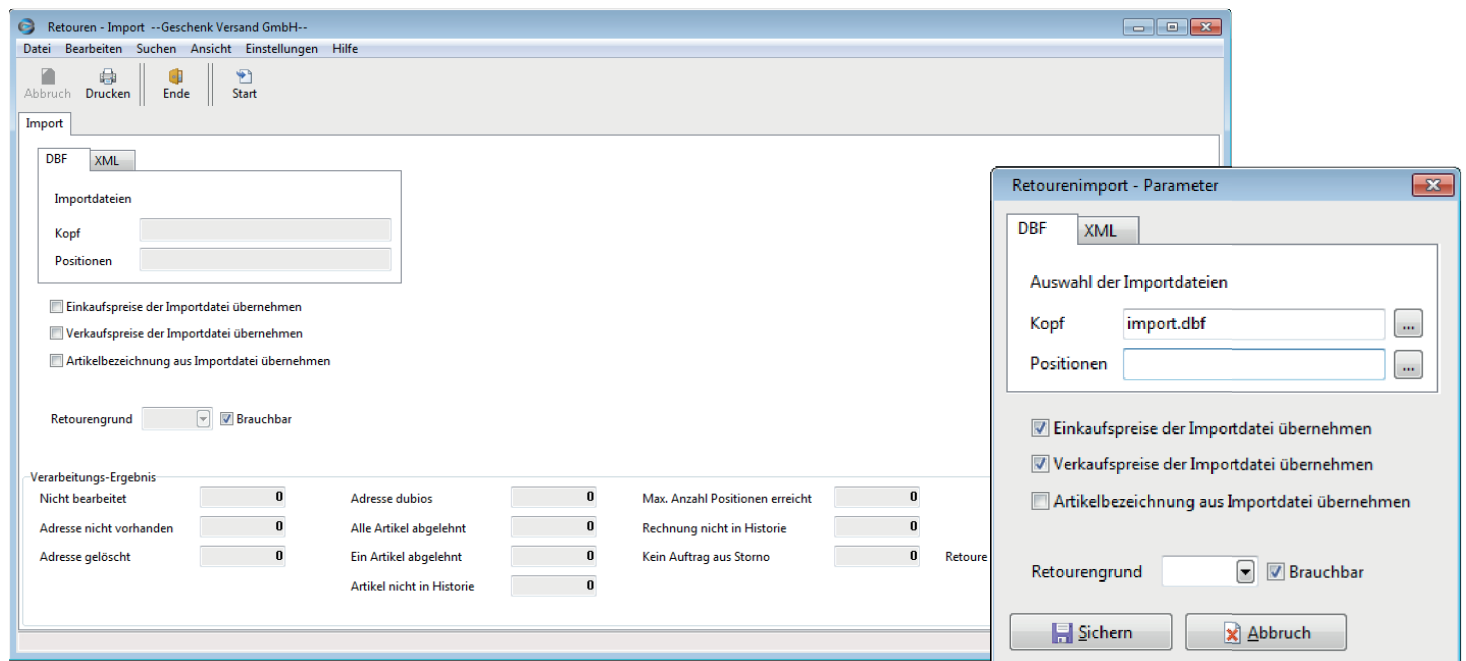
Auf Wunsch können wir die Retouren- und Lagerstornoinformationen auch mit den folgenden Daten anreichern:

- Verkaufspreis
- Mehrwertsteuerbetrag
- MwSt.-Schlüssel
- Gewährter Rabattbetrag (inkl. Mehrwertsteuer)
- Rabattsatz in Prozent
- Einkaufspreis des Artikels

Weitere Merkmale der Schnittstelle

- Es können auch Verkaufsgutscheine sowie Gutscheineinlösungen retourniert bzw. storniert werden.
- Es besteht die Möglichkeit, auch vom Kunden angeforderte Zusatzpapiere (Auftragsbestätigung oder Gutschrift) später im VS/4 zu erstellen.

Der Clou beim Einlesen von Lagerstornos: Auf Wunsch können Differenz-Lagerstornos mit automatischer Auftragsneuanlage der stornierten Positionen erfolgen. Somit müssen Lagerstornos nicht manuell nachgearbeitet werden.



Mit dem Retourenimport kann eine Vielzahl an Informationen aus Fremdsystemen in das VS/4 importiert werden.



Voraussetzungen

- Den Betrieb des Moduls empfehlen wir auf dem Server für Services. Bitte beachten Sie hierzu die aktuellen [Systemvoraussetzungen](#).



Kosten

Artikel-Nr.	Position	Preis
01712	Einmalige Lizenzgebühr Retourenimport zzgl. Wartungsgebühren gemäß Wartungsvertrag	1.440,00 €
01551	Einrichtungspauschale für zusätzliche Mandanten je	150,00 €
30006	Integrationsaufwand nach Bedarf zu unseren Tagessätzen	ca. 0,5 Tage



Alle Preise verstehen sich zzgl. der gesetzlichen MwSt.

Unsere Leistungen erfolgen stets auf Basis unserer aktuellen Allgemeinen Geschäftsbedingungen.



Praxisstart

- Das Zusatzmodul „Retourenimport“ wäre auch für Ihr VS/4 die perfekte Erweiterung? Sprechen Sie uns an! Christian Lautenschläger steht Ihnen für **Rückfragen und weitere Informationen** gerne zur Verfügung (c.lautenschlaeger@dug-software.de / +49 7243 344-0).
- Sobald Sie uns den **Auftrag erteilt** haben und alle Details zur Einführung des Zusatzmoduls geklärt wurden, führen wir das Zusatzmodul in der Regel mit einer **Vorlaufzeit von 3-6 Wochen** bei Ihnen ein.
- Für einen reibungslosen Start erhalten Sie durch Ihren Kundenberater vorab eine **telefonische Einweisung** in das Zusatzmodul. So steht dem erfolgreichen Einsatz in der Praxis nichts mehr im Weg.
- Gerne können Sie das Zusatzmodul über das Formular auf der folgenden Seite direkt **beauftragen**.



Hiermit beauftragen wir die Erweiterung des D&G-Versandhaus-System VS/4 laut Zusatzmodulbeschreibung um folgende Positionen:

Retourenimport

	Artikel-Nr.	Position	Preis
<input type="checkbox"/>	01712	Einmalige Lizenzgebühr Retourenimport zzgl. Wartungsgebühren gemäß Wartungsvertrag*	1.440,00 €
<input type="checkbox"/>	01551	Einrichtungspauschale für zusätzliche Mandanten je	150,00 €
<input type="checkbox"/>	30006	Integrationsaufwand nach Bedarf zu unseren Tagessätzen	ca. 0,5 Tage

Das Zusatzmodul soll in folgenden Mandanten zum Einsatz kommen: _____

Gewünschter Starttermin (bitte beachten Sie unsere Vorlaufzeiten): _____

Die genannten Preise verstehen sich zzgl. der gesetzlichen Mehrwertsteuer. Die Rechnungsstellung erfolgt nach funktionsfähiger Übergabe bzw. nach Bereitstellung. Rechnungsbeträge sind innerhalb von 14 Tagen nach Rechnungserhalt ohne Abzug zu begleichen. Die Wartungsgebühr für die mit „*“ gekennzeichnete Position fällt im Rahmen Ihres Wartungsvertrages an und beträgt aktuell 16 % p. a. des Auftragswerts. Unsere Leistungen erfolgen stets auf Basis unserer aktuellen Allgemeinen Geschäftsbedingungen.

(Ort/Datum)

(Stempel/Unterschrift)

Bitte senden Sie die unterschriebene Beauftragung per Fax (+49 7243 344-44) oder eMail (info@dug-software.de) an uns zurück. Vielen Dank!

Sprechen Sie uns an!

D&G-Software GmbH
+49 7243 344-0
info@dug-software.de
www.dug-software.de

