



Scan Connect Umlagern

In einem Lager laufen in der Regel zahlreiche Prozesse zur gleichen Zeit ab. Sei es die Entnahme von Ware im Zuge der Kommissionierung, die Einlagerung neuer bzw. retournierter Ware oder die Umlagerung von Artikeln, bspw. zur Verdichtung der Lagerplätze.

Damit all das reibungslos funktioniert, und der Kunde seine Bestellung schnell und fehlerfrei in den Händen halten kann, müssen Lagerbewegungen dem Warenwirtschaftssystem wenn möglich in Echtzeit zur Verfügung stehen. Denn nur so kann gewährleistet werden, dass der Lagermitarbeiter nicht vor einem leeren Lagerfach steht, weil die darin enthaltene Ware vor wenigen Minuten umgelagert wurde.

Mit den Zusatzmodulen „Scan Connect Wareneingang“ und „Scan Connect Endkontrolle“ stehen Ihnen bereits hilfreiche Funktionen zur Verfügung, mit denen Sie ein- und ausgehende Ware komfortabel und fehlerfrei über Barcodes und Scanner erfassen können. Hierbei handelt es sich um Prozesse, die stationär durchgeführt und dadurch sehr komfortabel PC-gestützt integriert werden konnten. Die Fülle an Informationen, die für einen optimalen Ablauf dieser Prozesse notwendig ist, ist auch nur sehr schwer auf ein Scannerdisplay zu transferieren – nicht so beim Umlagern.

Gemeinsam mit unserem Partner Etiscan haben wir eine Lösung entwickelt, mit der Sie auch all die Lagerbewegungen scannergestützt erfassen können, die zwischen Warenein- und -ausgang liegen. Alle relevanten Daten, wie Artikelnummer, Menge, Herkunfts- und Ziellagerplatz, werden dabei automatisch an das D&G-Versandhaus-System VS/4 übergeben.

Umlagern

Sei es um Ihr Lager für das Weihnachtsgeschäft zu optimieren, oder um durch Verdichtung Platz für neue Ware zu schaffen – für die Umlagerung vorhandener Ware gibt es viele Gründe.

1/2 Einzelumlagerung

Datei Zurück

Herkunfts-Lagerort und -Platz:

002 002B01001001003

Artikel:

3030

2/2 Einzelumlagerung

Datei Zurück

3030

Brettspiel Teletubbies

Von-LOrt: 002

Von-LPlatz: 002B01001001003

Menge: 1 Stue

Nach: 002 002B01001001

Einzelumlagerung über Etiscan.

Das VS/4 übergibt zunächst, welche Lagerorte vorhanden sind und welche Lagerplätze insgesamt definiert sind. Wir unterscheiden eine Einzel- und Sammelumlagerung. Bei der Einzelumlagerung wird der Herkunftslagerplatz, der Artikel sowie der Ziellagerplatz gescannt und sofort die Verbuchung initiiert. Bei der Sammelumlagerung werden zunächst die Herkunftslagerplätze und die gewünschten Artikel gescannt. Am Ziellagerplatz angekommen, scannt nun der Lagermitarbeiter wiederum die Artikel und dann die entsprechenden Ziellagerplätze. Die Verbuchung wird wiederum just-in-time durchgeführt, der entsprechende Bestand automatisch im VS/4 gebucht und für weitere Prozesse direkt verwendbar gemacht.

Sammelumlagerung

Datei Zurück

	Von-LP	Menge	ME	ArtNr
▶	002B010	1	Stueck	3030
	002B010	10	Stueck	6060F
*				

Neue Aufnahme

Aufnahme
Abgabe

Welche Artikel bereits für die Umlagerung gescannt wurden, wird auf dem Scanner übersichtlich angezeigt

Wareneingang

Bei der Erfassung des Wareneingangs unterstützt Sie das separat erhältliche VS/4-Modul „Scan Connect Wareneingang“, mit dem alle ankommenden Artikel per Scanner im Wareneingang erfasst und mit der Lieferantenbestellung abgeglichen werden können.

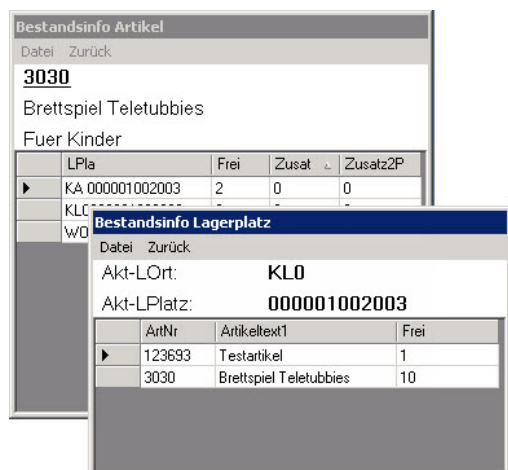
Für den Folgeprozess, bei dem die vereinnahmten Artikel vom Wareneingang aus auf den eigentlichen Lagerplatz verräumt werden, gibt es zwei alternative Möglichkeiten:

- Die Artikel werden wie bislang schon gewohnt über eine papiergebundene Umlagerungsliste vom Wareneingang zum Ziellagerplatz bewegt (hier erhält der Lagermitarbeiter einen Vorschlag „wo soll der Artikel eingelagert werden“).
- Die Artikel werden über das oben beschriebene Zusatzmodul von Etiscan auf den Ziellagerplatz verbucht (der Lagermitarbeiter sucht sich einen freien Platz und lagert dort die Ware ein).

Damit lässt sich das Zusatzmodul „Scan Connect Umlagern“ für zweierlei Anwendungsfälle nutzen und macht beide hier beschriebenen Anwendungsfälle, die täglich im Lager vorkommen, sicherer, schneller und nicht zuletzt bequemer.

Bestandsinfo

Auf Wunsch kann das Zusatzmodul „Scan Connect Umlagern“ um eine Bestandsinfo erweitert werden. Über die Scanner können Sie sich so für einen bestimmten Artikel alle belegten Lagerplätze anzeigen lassen oder für einen ausgewählten Lagerplatz die vorhandenen Artikel.



Die Bestandsinfo gibt Auskunft über gescannte Artikel und Lagerplätze.

Inventur

Auch bei der Inventur verrichten die kabellosen Handscanner unseres Kooperationspartners Etiscan gute Dienste und ersetzen die papiergebundenen Zähllisten, die über Jahrzehnte zum Einsatz gekommen sind.

Eine Vorgehensweise, die auch von Wirtschaftsprüfern in der Regel ohne Weiteres anerkannt wird. Bei der Inventur wird die Ware samt Lagerplatz gescannt und im MDE gepuffert. Das Ergebnis wird über eine Inventurschnittstelle vom Scanner an das VS/4 übertragen. Zählfehler werden so deutlich verringert und unleserliche Angaben auf den Listen oder Übertragungsfehler gehören sogar gänzlich der Vergangenheit an. Für die Inventur sind oftmals mehr Geräte notwendig als für die tägliche Arbeit – Etiscan bietet auch einen Leihservice – sprechen Sie uns an!

Geplant in Phase II – Kommissionierung

Um Sie perfekt beim Prozess der Kommissionierung zu unterstützen, hat das VS/4 eine Fülle an Konzepten parat. Diese sind (bis auf die Direktkommissionierung) papiergestützt. In einer Phase II ist in Zusammenarbeit mit Etiscan auch die Anbindung des Kommissionierprozesses geplant.

Von-LO	Von-LP	Ist	Soll	M
HL	A	0	2	ST
HL	C	0	1	ST

Hier werden vom VS/4 die Picklisten an Etiscan übergeben. Das MDE gibt dem Picker dann vor, von welchen Lagerplätzen wie viel Ware zu entnehmen ist. Auf den Kommissionierwagen entsprechen die Wannen dann wiederum Lagerplätzen. Konnte für einen Wagen nicht die komplette Ware zugeordnet werden, muss der Wagen über einen Sonderplatz bearbeitet werden.

Kommissionierung über VS/4 und Etiscan.



Voraussetzungen

- Bitte beachten Sie, dass für dieses Zusatzmodul ein **Vertrag mit Etiscan** erforderlich ist. Gerne stellen wir den Kontakt für Sie her.
- Den Betrieb des Zusatzmoduls empfehlen wir auf dem Server für Services. Bitte beachten Sie hierzu die aktuellen **Systemvoraussetzungen**.



Kosten

Kosten D&G-Software GmbH

- Einmalige Lizenzgebühr Scan Connect Umlagern zzgl. Wartungsgebühren gemäß Wartungsvertrag 1.440,00 €
- Einmalige Lizenzgebühr Bestandsinfo zzgl. Wartungsgebühren gemäß Wartungsvertrag 750,00 €
- Für die optional verfügbare scannergestützte Inventur fallen seitens des VS/4 keine zusätzlichen Kosten an.
- Koordination/Beratung nach Bedarf zu unseren Tagessätzen ca. 1 Tag
- Integrationsaufwand nach Bedarf zu unseren Tagessätzen ca. 1 Tag
- Einrichtungspauschale für zusätzlichen Mandanten je 150,00 €

Kosten Etiscan (bspw. für 4 Scanner/User)

- Scanner und Hardware für das W-LAN im Lager jeder weitere Scanner 1.000,00 € – 1.500,00 € 9.000,00 €
- Softwarelizenzen Scan Connect Umlagern und VS/4-Connector 7.000,00 €
- Bestandsinfo (optional) 1.500,00 €
- Inventur (optional) 1.500,00 €
- Dienstleistungen (Schulungen, Funkausmessung, Anfahrt etc.) 5.500,00 €

Gesamtkosten ca.

26.000,00 €



Alle Preise verstehen sich zzgl. der gesetzlichen MwSt.

Unsere Leistungen erfolgen stets auf Basis unserer aktuellen Allgemeinen Geschäftsbedingungen.



- Das Zusatzmodul „Scan Connect Umlagern“ wäre auch für Ihr VS/4 die perfekte Erweiterung? Sprechen Sie uns an! Christian Lautenschläger steht Ihnen für **Rückfragen und weitere Informationen** gerne zur Verfügung (c.lautenschlaeger@dug-software.de / +49 7243 344-0).
- Sobald Sie uns den **Auftrag erteilt** haben und alle Details zur Einführung des Zusatzmoduls geklärt wurden, führen wir das Zusatzmodul in der Regel mit einer **Vorlaufzeit von 8-12 Wochen** bei Ihnen ein.
- Für einen reibungslosen Start erhalten Sie durch Ihren Kundenberater vorab eine **telefonische Einweisung** in das Zusatzmodul. So steht dem erfolgreichen Einsatz in der Praxis nichts mehr im Weg.

Sprechen Sie uns an!

D&G-Software GmbH
+49 7243 344-0
info@dug-software.de
www.dug-software.de

